

# KARTA REJESTRACYJNA OSUWISKA

## 1. Numer ewidencyjny:

2 6 - 1 2 - 0 5 4 - 1 1 2 1 9 3

## 2. Lokalizacja osuwiska:

1. Miejscowość: Połaniec	2. Gmina: Połaniec miasto	3. Powiat: staszowski	4. Województwo: świętokrzyskie
5. Mapa topograficzna: M-34-55-D-a-3 M-34-55-D-c-1	6. Arkusz SMGP 1:50 000: M-34-55-D Połaniec (920)	7. Współrzędne geograficzne: 21° 16'58.082" E	50° 24'56.568" N
8. Kraina geograficzna: Nizina Nadwiślańska	9. Jednostka tektoniczna: Niecki: szczecińska, mogileńsko- łódzka, miechowska	10. Zlewnia: Wisła	
11. Inne dane lokalizacyjne: Podskale, skarpa Wisły			

## 3. Charakterystyka osuwiska:

1. Sytuacja geomorfologiczna: skarpa przykorytowa	2. Układ geologiczny: asekwentne	
3. Rodzaj materiału: osuwisko gruntowe (ziemne)	4. Rodzaj ruchu: zsuw	5. Stopień aktywności: nieaktywne
6. Krótki opis słowny: Stare, nieaktywne osuwisko rozwinięte w skarpie przykorytowej Wisły, zbudowanej z iłów mioceńskich. Powierzchnia osuwiska w dużej mierze przekształcona w wyniku działalności rolniczej człowieka, przez co formy osuwiskowe są częściowo zatarte. Poniżej osuwiska znajduje się starorzecze Wisły, na które nasuwa się czoło osuwiska.		

## 4. Parametry morfometryczne osuwiska:

### a. ogólne:

1. Powierzchnia: 8.19 ha	2. Długość: 222 m	3. Szerokość: 427 m	4. Wysokość maks.: 184 m n.p.m.	5. Wysokość min.: 158 m n.p.m.	6. Rozpiętość pionowa: 26 m
7. Nachylenie: 6°	8. Azymut: 146°				

### b. skarpa osuwiskowa:

9. Wysokość skarpy głównej: 9.0 m	10. Nachylenie skarpy głównej: 20°	11. Szczeliny powyżej skarpy głównej: Nie stwierdzono	12. Skarpy wtórne: Nie występują
--------------------------------------	---------------------------------------	--	-------------------------------------

### c. jezor i koluwium:

13. Wysokość czoła: 4.0 m	14. Długość powierzchni koluwium: 195 m	15. Nachylenie powierzchni koluwium: 4°	16. Miąższość: mierzona: m      szacowana: 10.0 m	
------------------------------	--	--	--	--

### d. stok, na którym jest osuwisko:

17. Typ stoku: wklęsły	18. Nachylenie: 6°	19. Ekspozycja: SE	20. Długość: 250 m	21. Wysokość: 27 m
---------------------------	-----------------------	-----------------------	-----------------------	-----------------------

## 5. Podłoże osuwiska:

1. Rodzaj utworów: iły z wkładkami mułowców i piaskowców - iły krakowieckie (warstwy, przeworskie, jarosławskie - nierozdzielone) [miocen środkowy i górný]	2. Wiek utworów: miocen środkowy	3. Zaleganie warstw: - / - / brak możliwości obserwacji
4. Tektonika: inne (w tym: brak uwarunkowań tektonicznych)		

## 6. Materiał koluwalny:

gliny i/lub iły
-----------------

## 7. Przejawy wód powierzchniowych i gruntowych w obrębie:

1. Koluwium: wysięki	2. Skarpy głównej i stoku powyżej skarpy: brak
3. Stoku poniżej osuwiska: podmokłości cieki powierzchniowe	4. Stoku po bokach osuwiska: brak

## 8. Wiek i geneza osuwiska:

1. Data powstania: holocen	3. Przyczyna ruchu osuwiskowego: naturalna - infiltracja wód opadowych, naturalna - infiltracja wód roztopowych, naturalna - podcięcie erozyjne
2. Rozwój osuwiska w czasie: holocen	

## 9. Użytkowanie terenu w obrębie osuwiska:

### a. pokrycie stoku:

1. Lasy: tak	2. Zarośla krzewiaste: tak	3. Łąki i pastwiska: tak	4. Grunty orne: tak	5. Sady: tak	6. Nieużytki: tak
-----------------	-------------------------------	-----------------------------	------------------------	-----------------	----------------------

### b. zabudowa:

7. Mieszkalna: 1	8. Gospodarcza: 1	9. Przemysłowa/usługowa: 0	10. Użyteczności publicznej: 0
11. Zabytkowa/sakralna: 0	12. Inna: 0		

### c. infrastruktura komunikacyjna:

13. Drogi: brak	14. Linie kolejowe: nie
--------------------	----------------------------

### d. linie przesyłowe:

15. Linie energetyczne: tak	16. Linie telefoniczne: nie	17. Wodociągi: nie	18. Kanalizacja: nie
19. Gazociągi: nie	20. Inne: nie		

## 10. Powstałe szkody i zagrożenia:

1. Uprawy: Nie stwierdzono	6. Uprawy: Nie występują
2. Zabudowa: Nie stwierdzono	7. Zabudowa: W przypadku odnowienia ruchów osuwiskowych i propagacji skarpy w górę stoku możliwe uszkodzenia zabudowań znajdujących się nad skarpą główną osuwiska
3. Infrastruktura komunikacyjna: Nie stwierdzono	8. Infrastruktura komunikacyjna: Nie występują
4. Linie przesyłowe: Nie stwierdzono	9. Linie przesyłowe: Nie występują
5. Inne: Nie stwierdzono	10. Inne: Nie występują
11. Ocena możliwości wystąpienia dalszych ruchów osuwiskowych: Ruchy osuwiskowe mogą występować w okresach wiosennych roztopów oraz podczas intensywnych opadów deszczu.	

## 11. Rodzaje i zakres wykonanych prac zabezpieczających:

<i>nie</i>
------------

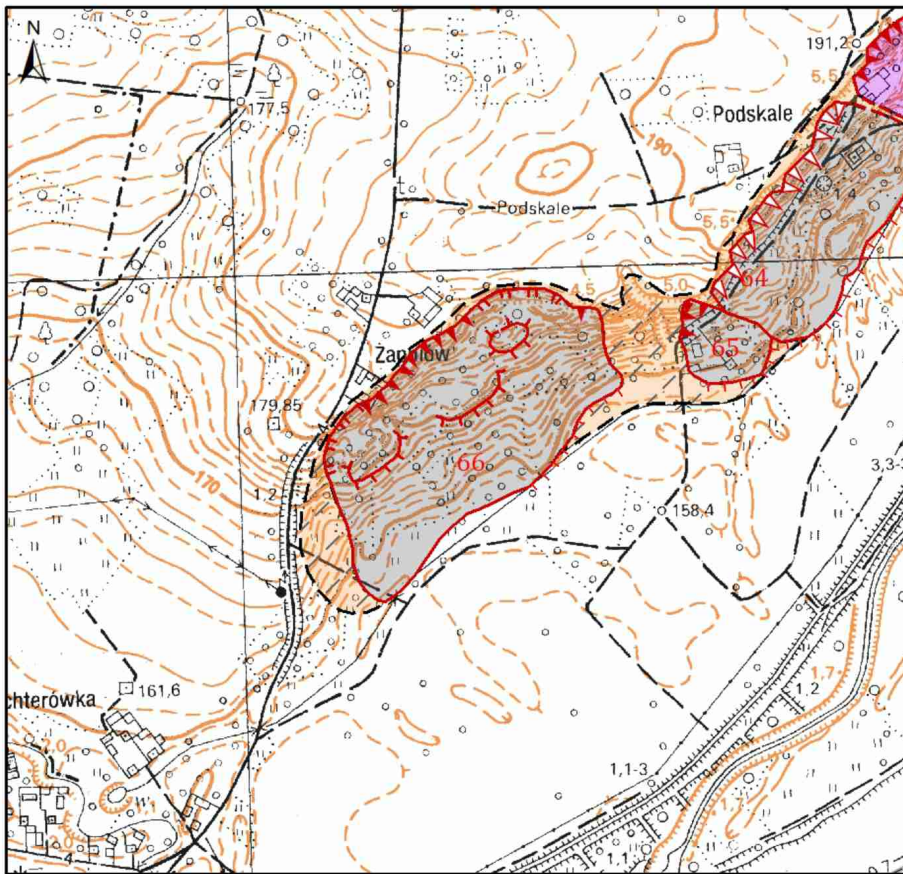
## 12. Prowadzenie instrumentalnych prac monitoringowych:

<i>nie</i>
------------

## 13. Stan badań:

Publikacje:  Walczowski A. 1972 – Szczegółowa Mapa Geologiczna Polski w skali 1:50 000, arkusz 920 - Połaniec. Instytut Geologiczny, Warszawa.
Dokumentacje:

## 14. Szkic (mapa) osuwiska:



skala 1:10 000

**15. Przekrój geologiczny osuwiska:**

**16. Fotografia (-ie) osuwiska:**





Widok na skarpę główną osuwiska

### **17. Uwagi o możliwości zabezpieczenia oraz dodatkowe informacje:**

Zabezpieczenie osuwiska możliwe, jednak może wiązać się z wysokimi kosztami. Konieczne jest najpierw sporządzenie dokumentacji geologiczno-inżynierskiej i projektu zabezpieczenia osuwiska.

**18. Autor karty:**

Anna Ochmańska Edyta Rycio

**19. Kategoria i numer uprawnień geologicznych:**

VIII/0165

**20. Instytucja:**

PIG-PIB Centrum Geozagrożeń

**21. Data wypełnienia:**

2020-06-15